

รายงานการตรวจสอบ ตรวจเช็คและดูแล

ปั้นจั่นยกตู้สินค้าหน้าท่าชนิดเดินบนราง

QGC 001 HDHM

ประจำเดือน เมษายน 2565

โดย

บริษัท วีบีเอส. เซอร์วิส จำกัด



(นายนิกรณ วังศ์ธรรม)

ผู้จัดการโครงการ



รายงานการตรวจเช็ค QGC-001 (HDHM)

วันที่

1 เมษายน 2565 (สัปดาห์)

ระบบ	รายการตรวจเช็ค	ผลการตรวจเช็ค		หมายเหตุ
		ปกติ	ไม่ปกติ	
HOIST ชั่วโมงการทำงาน 4604.08 Hrs	(D) ก้านบังคับและอุปกรณ์ควบคุมต่างๆ	✓		
	(D) สภาพทั่วไปของลวดสลิง และร่นลวดสลิง	✓		
	(D) มอเตอร์	✓		
	(D) ชุดเบรก	✓		
	(D) เกียร์	✓		
	(W) ตรวจเช็คระดับน้ำมันไฮดรอลิก	✓		
	(W) ตรวจเช็คระดับน้ำมันเกียร์	✓		
	(M) อัคจารปี			
	(Y) เปลี่ยนถ่ายน้ำมันไฮดรอลิก			
	(Y) เปลี่ยนถ่ายน้ำมันเกียร์			
Gantry ชั่วโมงการทำงาน 539.89 Hrs	(D) ก้านบังคับและอุปกรณ์ควบคุมต่างๆ	✓		
	(D) Rail camp	✓		
	(D) มอเตอร์และชุดเบรก	✓		
	(D) ล้อ Gantry	✓		
	(D) เกียร์	✓		
	(W) ตรวจเช็คระดับน้ำมันเกียร์	✓		
	(M) อัคจารปี			
	(M) ระบบจารปีอัตโนมัติ			
	(M) เติมจารปีในถังพักของระบบจารปีอัตโนมัติ			
	(Y) เปลี่ยนถ่ายน้ำมันเกียร์			
Trolley ชั่วโมงการทำงาน 2892.19 Hrs	(D) ก้านบังคับและอุปกรณ์ควบคุมต่างๆ	✓		
	(D) Side roller และราง	✓		
	(D) ชุดสายไฟ	✓		
	(D) มอเตอร์และชุดเบรก	✓		
	(D) ล้อ Trolley	✓		
	(D) เกียร์	✓		
	(W) ตรวจเช็คระดับน้ำมันเกียร์	✓		
	(M) อัคจารปี			
	(Y) เปลี่ยนถ่ายน้ำมันเกียร์			
Trim /List/ Skew	(D) ค้านบังคับและอุปกรณ์ควบคุมต่างๆ	✓		
	(D) สภาพทั่วไปและการรื้อชิ้น	✓		
	(D) สภาพทั่วไปของรอก	✓		
	(D) มอเตอร์และชุดปั๊มไฮดรอลิก	✓		
	(W) ตรวจเช็คระดับน้ำมันไฮดรอลิก	✓		
	(M) อัคจารปี			
	(M) ระบบจารปีอัตโนมัติ			
	(M) เติมจารปีในถังพักของระบบจารปีอัตโนมัติ			
	(Y) เปลี่ยนถ่ายน้ำมันไฮดรอลิก			



ระบบ	รายการตรวจเช็ค	ผลการตรวจเช็ค		หมายเหตุ
		ปกติ	ไม่ปกติ	
Spreader Counter 186713	(D) อุปกรณ์ควบคุมต่างๆ	✓		
	(D) ชุดหลอดไฟแสดงสถานะ	✓		
	(D) มอเตอร์และชุดเบรก	✓		
	(D) สภาพทั่วไปของ Spreader	✓		
	(D) โซ่	✓		
	(D) เกียร์	✓		
	(W) ตรวจเช็คระดับน้ำมันเกียร์	✓		
	(M) อัดจารบี			
	(Y) เปลี่ยนถ่ายน้ำมันเกียร์			
Headblock	(D) สภาพทั่วไปของ Headblock	✓		
	(D) รอกและเพลา	✓		
	(M) อัดจารบี			
Boom ชั่วโมงการทำงาน 6.50 Hrs	(D) สภาพทั่วไปของ Boom	✓		
	(D) สภาพทั่วไปของลวดสลิง และร่นลวดสลิง	✓		
	(D) มอเตอร์	✓		
	(D) ชุดเบรก	✓		
	(D) เกียร์	✓		
	(W) ตรวจเช็คระดับน้ำมันไฮดรอลิค	✓		
	(W) ตรวจเช็คระดับน้ำมันเกียร์	✓		
	(M) อัดจารบี			
	(M) ระบบจารบีอัตโนมัติ			
	(M) เติมจารบีในถังพักของระบบจารบีอัตโนมัติ			
	(Y) เปลี่ยนถ่ายน้ำมันไฮดรอลิค			
	(Y) เปลี่ยนถ่ายน้ำมันเกียร์			
ม้วนสายไฟ (Cabel Reel)	(D) สภาพม้วนสายไฟ	✓		
	(D) สภาพม้วนสายไฟ	✓		
	(D) Brush and slip-ring alignment	✓		
	(D) มอเตอร์และชุดเบรก	✓		
	(D) เกียร์	✓		
	(W) ตรวจเช็คระดับน้ำมันเกียร์	✓		
	(Y) เปลี่ยนถ่ายน้ำมันเกียร์			
ไฟส่องสว่าง	(D) ไฟส่องสว่างทางเดิน	✓		
	(D) ไฟส่องสว่างบูม	✓		
	(D) ไฟส่องสว่างชุด Trolley	✓		
	(D) ไฟส่องสว่าง Gantry	✓		
ห้อง E-Room	(3M) ทำความสะอาดเครื่องปรับอากาศ และทำความสะอาดภายในห้อง E-Room			
ห้องพนักงานควบคุมปั้นจั่น	(M) เช็ดทำความสะอาดกระจกภายนอก และทำความสะอาดภายในห้องพนักงานควบคุมปั้นจั่น			
	(3M) ทำความสะอาดเครื่องปรับอากาศ			
ห้องตรวจเช็ค (Checking)	(3M) ทำความสะอาดเครื่องปรับอากาศ และห้องตรวจเช็ค			



ระบบ	รายการตรวจเช็ค		ผลการตรวจเช็ค		หมายเหตุ
			ปกติ	ไม่ปกติ	
ถังดับเพลิง	(D) ตรวจเช็คมาตรวัดของก๊าซที่บรรจุอยู่ในถังดับเพลิงและสภาพโดยทั่วไปของถังดับเพลิง		✓		
ราง , บ่อพัก และสายไฟ	(3M) ตรวจเช็คทำความสะอาด				
DRIVE / PLC	(Y) ปรับแต่งค่าพารามิเตอร์ระบบการทำงานของอุปกรณ์ไฟฟ้า				
HV ROOM / หม้อแปลง	(D) แรงดันไฟฟ้าแรงสูง		หมายเหตุ		(D) อุณหภูมิหม้อแปลง
	Phase A-B	11.54 KV			Phase A 57.3 °C
	Phase B-C	11.64 KV			Phase B 59.9 °C
	Phase C-A	11.95 KV			Phase C 55.9 °C

หมายเหตุ

(D) คือ ตรวจเช็คประจำวัน

(W) คือ ตรวจเช็คประจำสัปดาห์

(M) คือ ตรวจเช็คประจำเดือน

(3M) คือ ตรวจเช็คประจำทุก 3 เดือน

(Y) คือ ครบกำหนด 12 เดือน

ตรวจเช็คเวลา 9.00 น.

ผู้บันทึก

ผู้ตรวจเช็ค

ผู้ตรวจสอบ

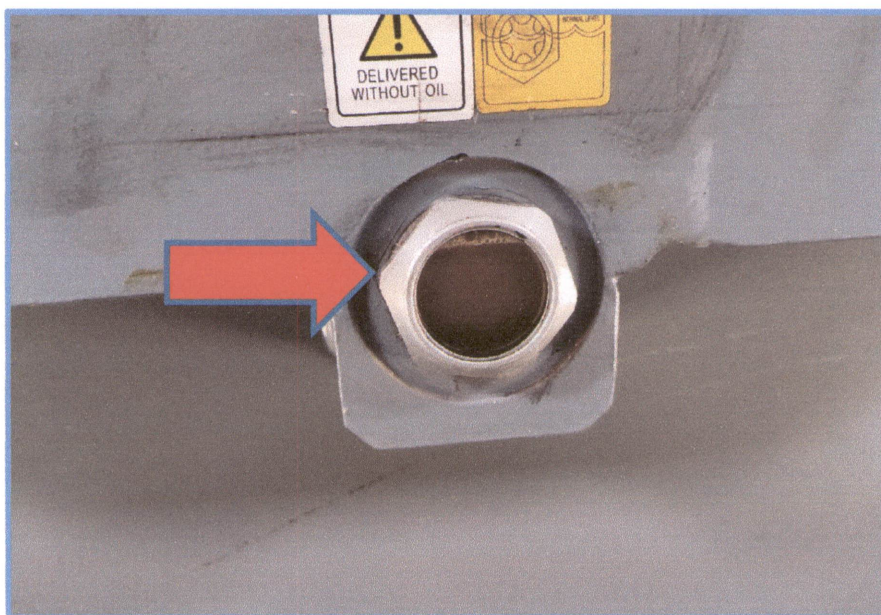
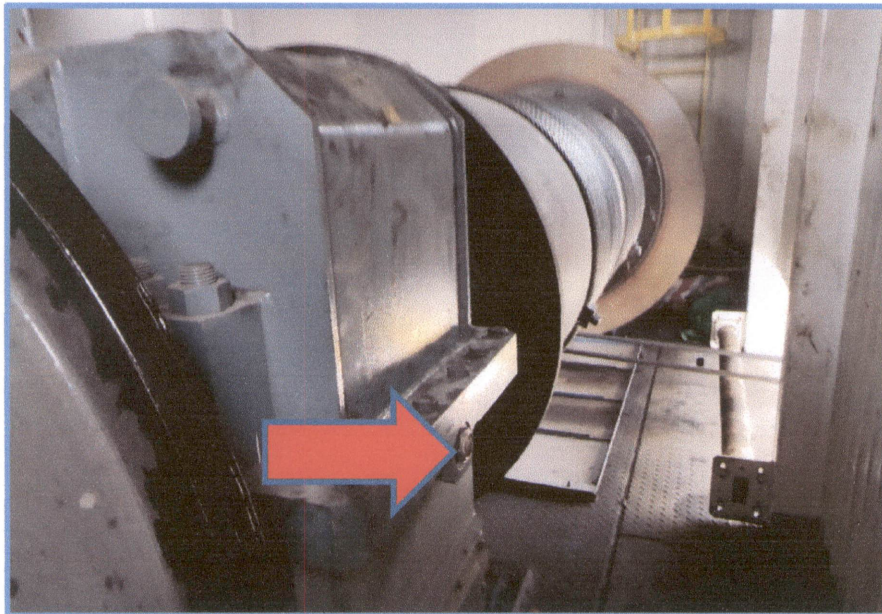
นายภูมิ แก้วตา

นายสิทธิพันธ์ ลอดทพร

QGC 001

วันที่ 1 เมษายน 2565

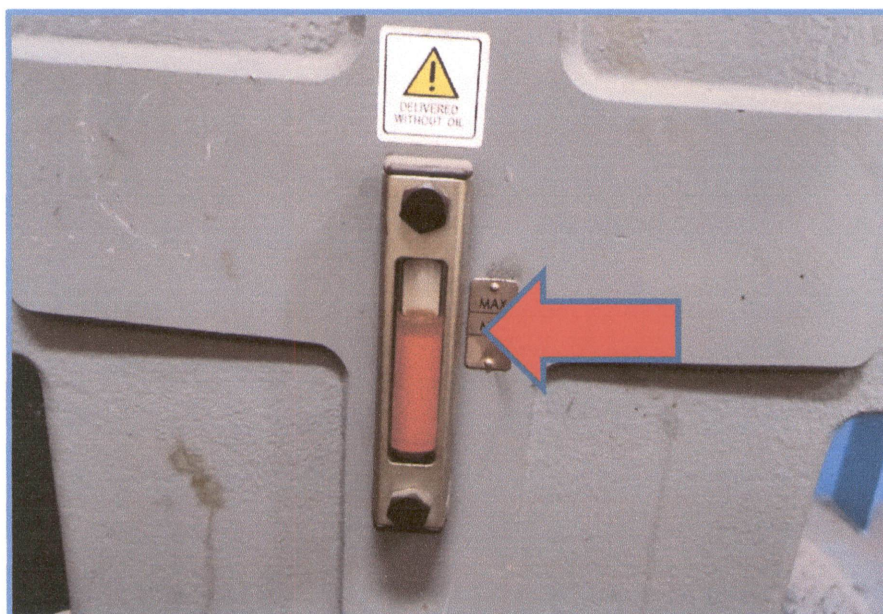
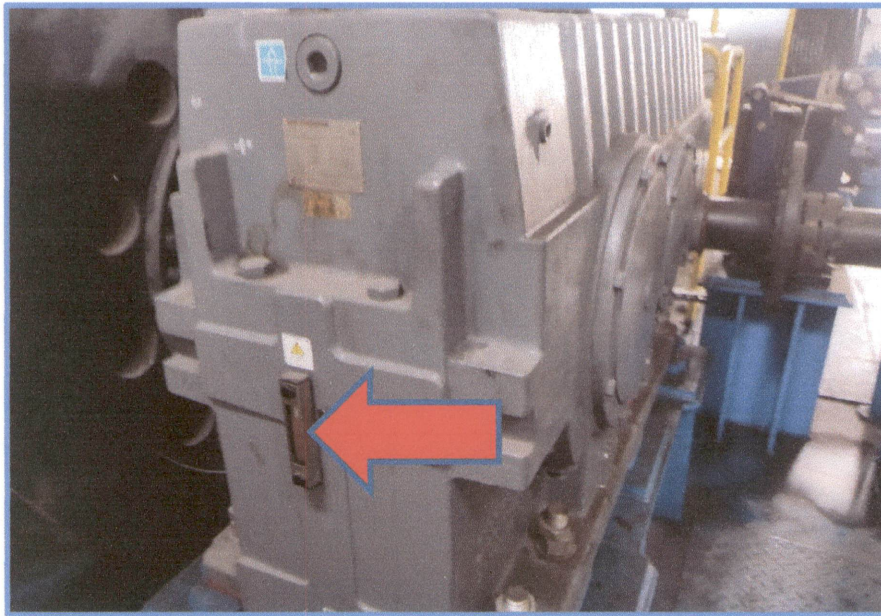
ตรวจเช็คน้ำมันเกียร์ Hoist จำนวน 1 ลูก



QGC 001

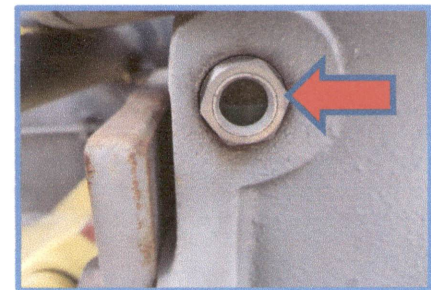
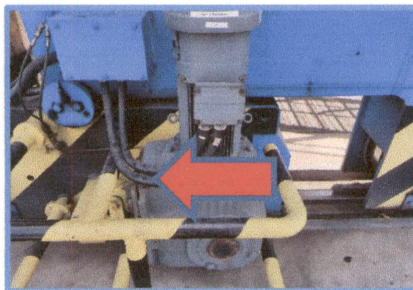
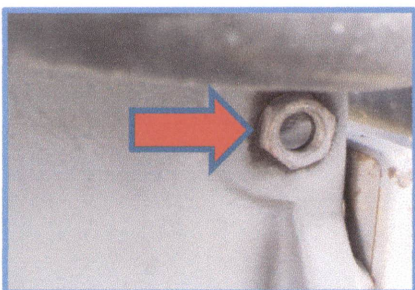
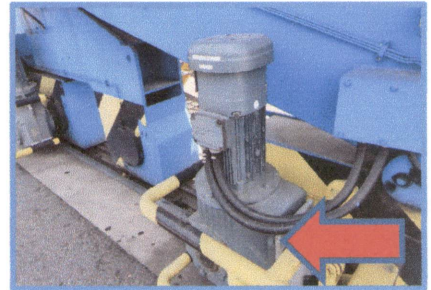
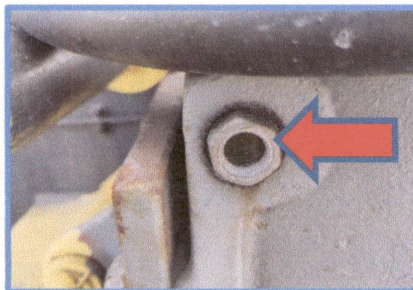
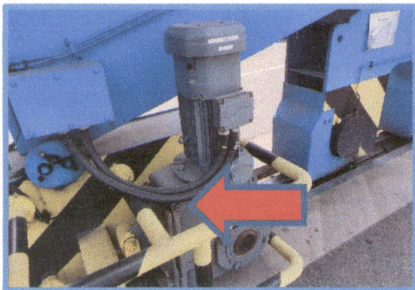
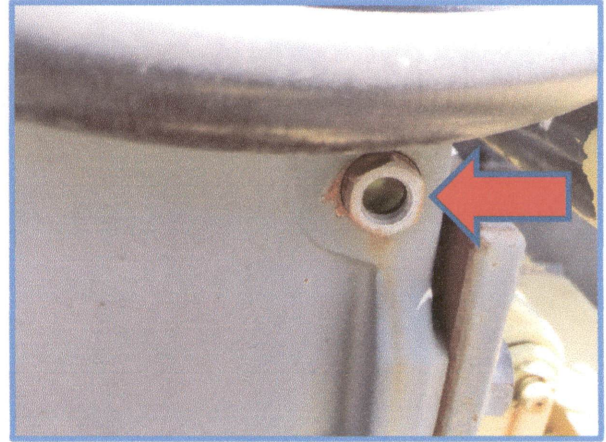
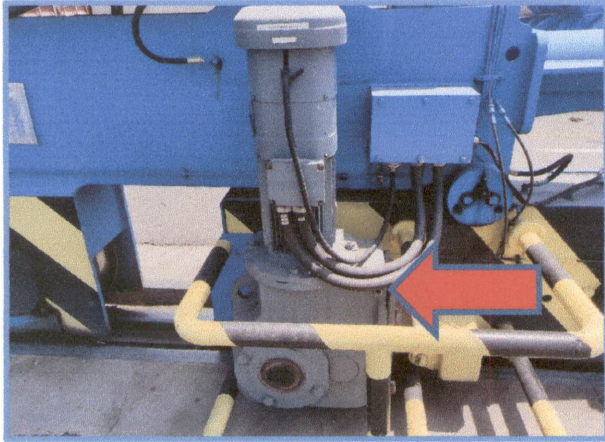
วันที่ 1 เมษายน 2565

ตรวจเช็คน้ำมันเกียร์ Boom จำนวน 1 ลูก



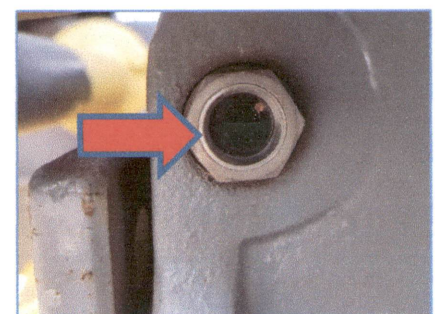
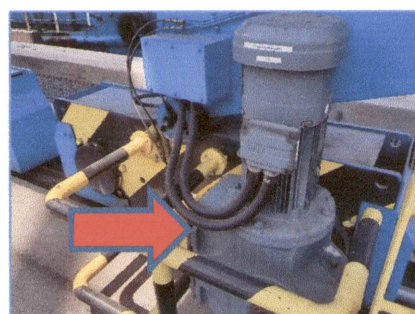
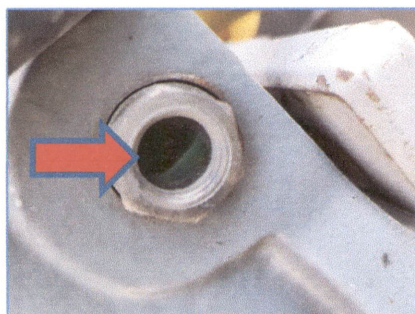
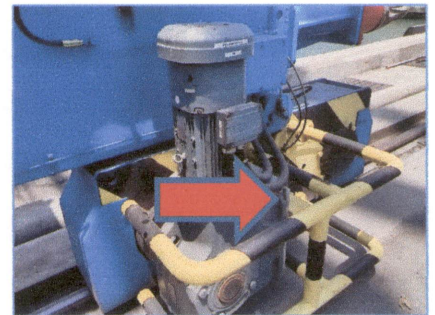
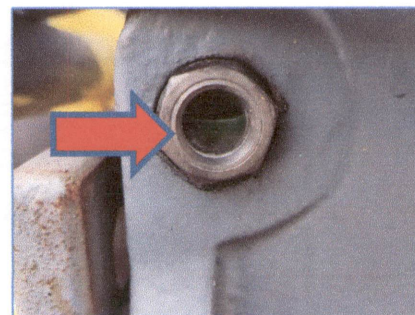
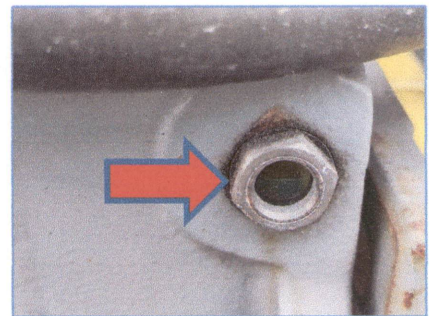
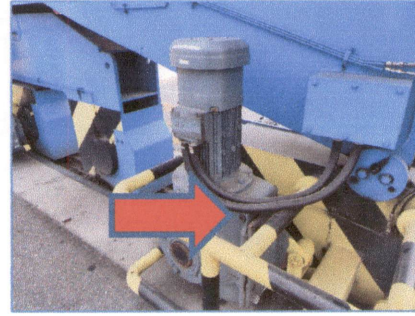
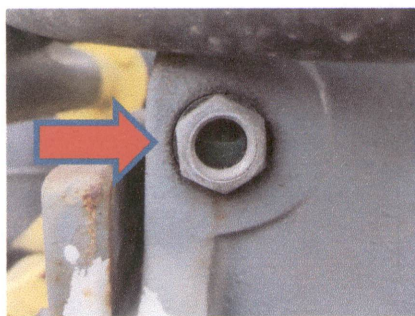
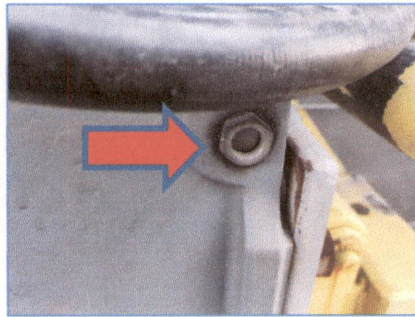
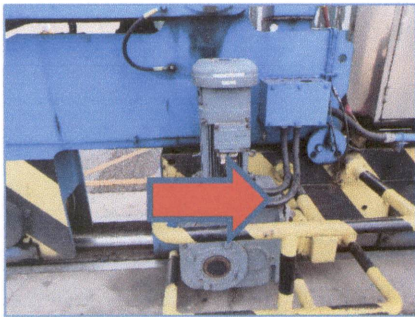
QGC 001
วันที่ 1 เมษายน 2565

ตรวจเช็คน้ำมันเกียร์ Gantry จำนวน 16 ลูก



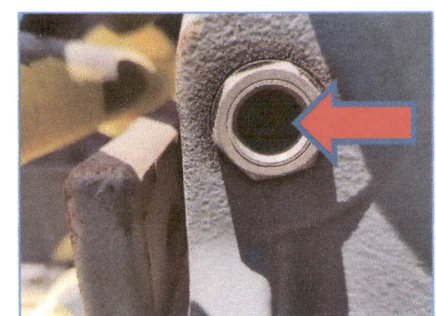
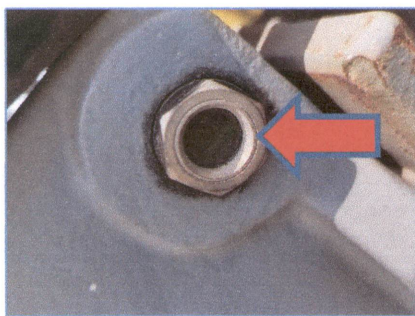
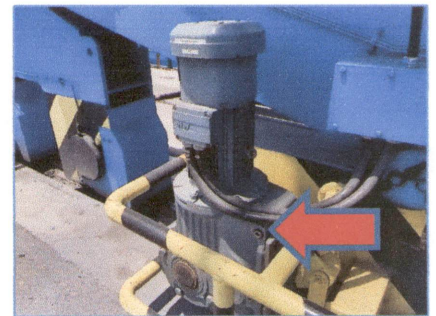
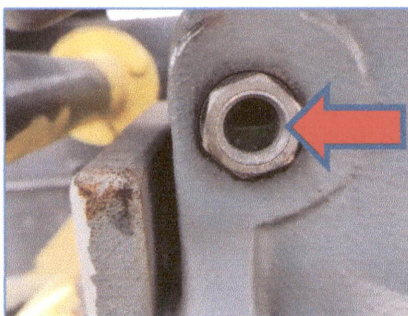
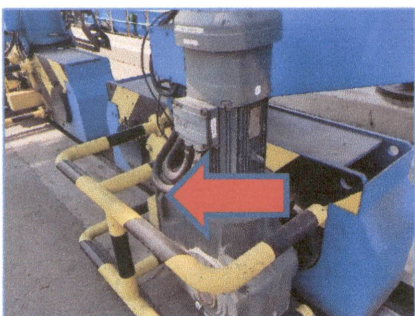
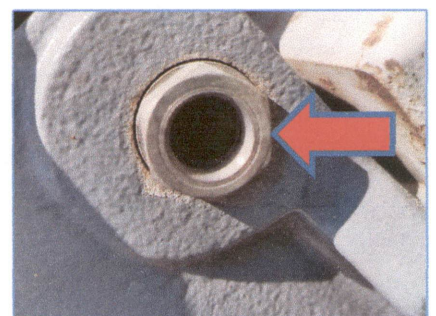
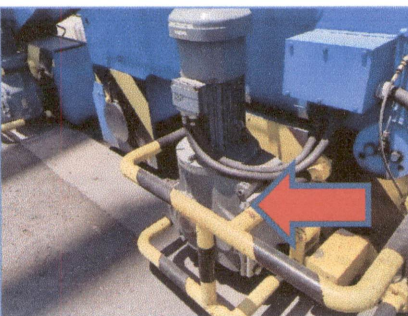
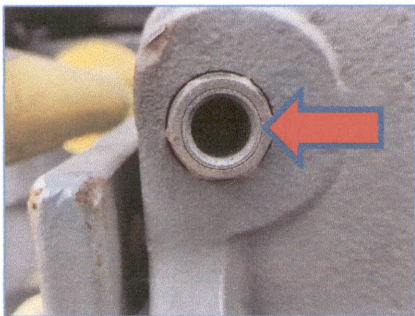
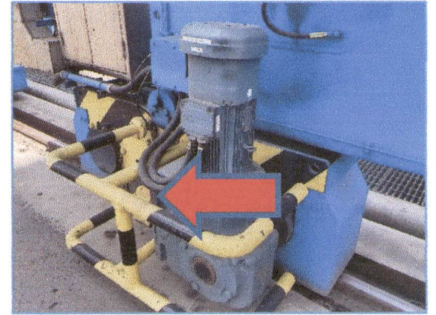
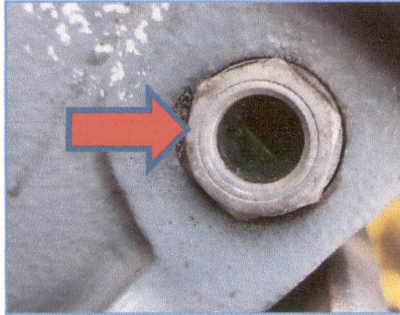
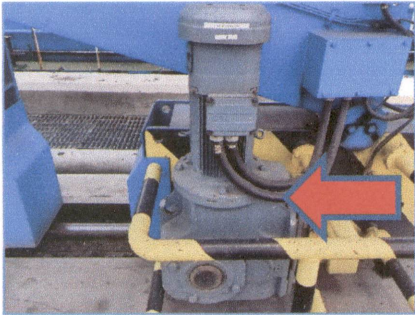
QGC 001
วันที่ 1 เมษายน 2565

ตรวจเช็คน้ำมันเกียร์ Gantry จำนวน 16 ลูก



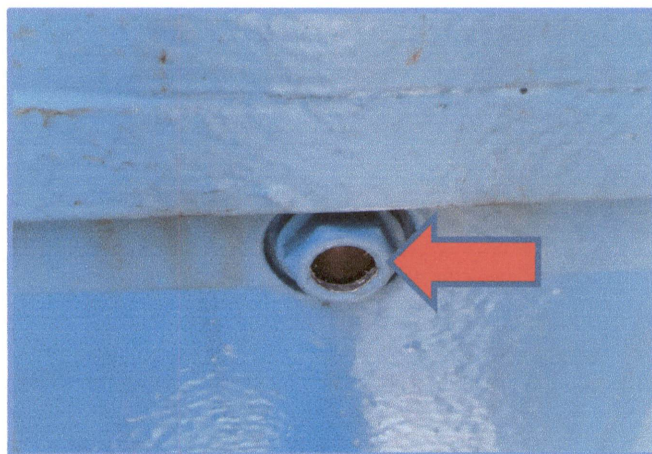
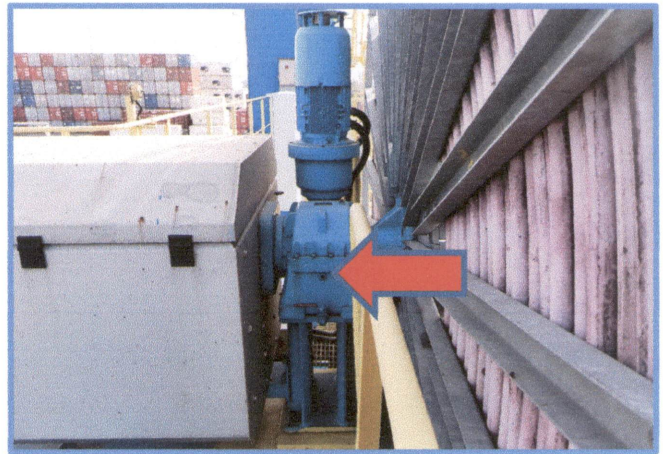
QGC 001
วันที่ 1 เมษายน 2565

ตรวจเช็คน้ำมันเกียร์ Gantry จำนวน 16 ลูก



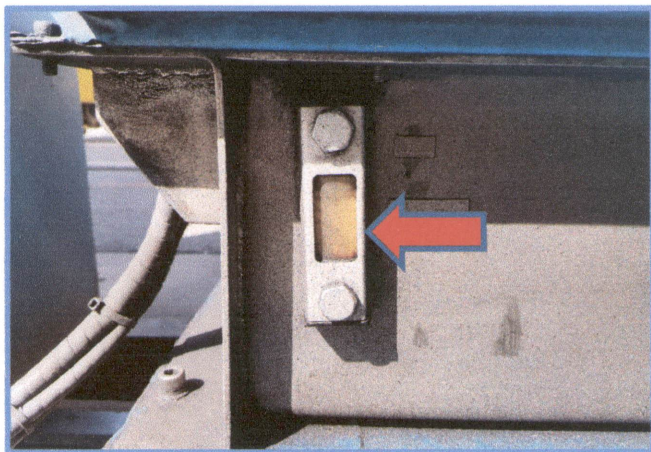
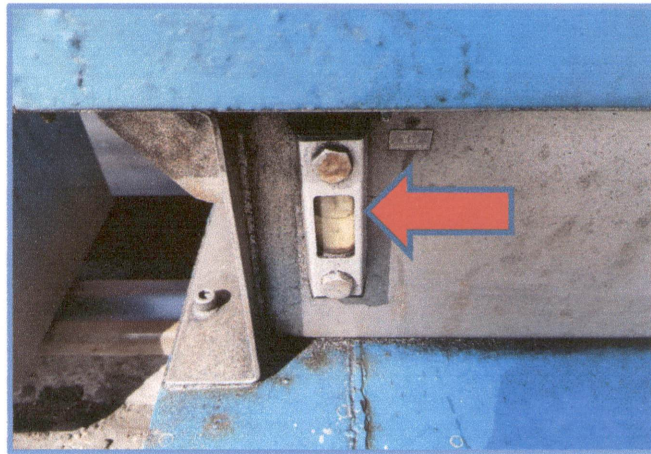
QGC 001
วันที่ 1 เมษายน 2565

ตรวจเช็คน้ำมันเกียร์ Cable Reel จำนวน 1 ลูก



QGC 001
วันที่ 1 เมษายน 2565

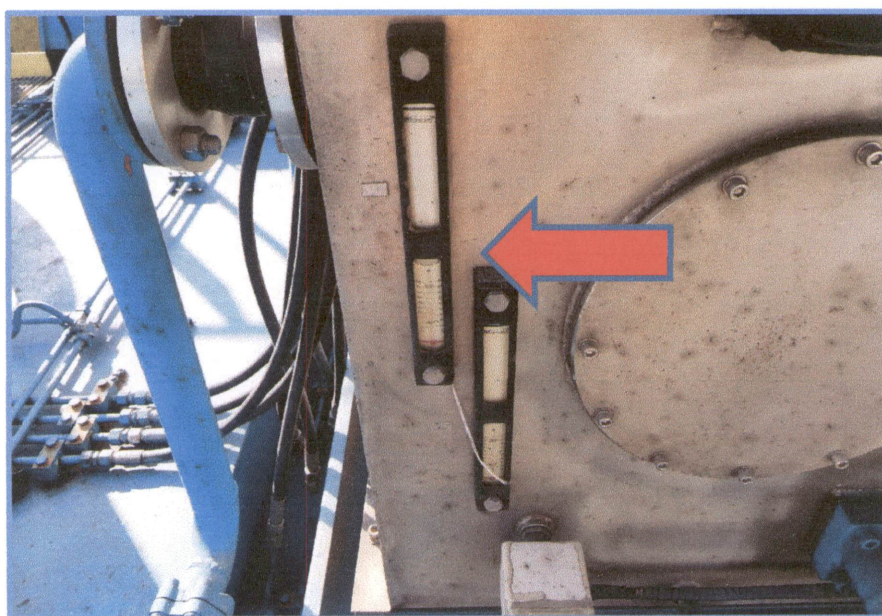
ตรวจเช็คน้ำมันไฮดรอลิค Rail Camp



QGC 001

วันที่ 1 เมษายน 2565

ตรวจเช็คน้ำมันไฮดรอลิก Trim/List/Skew



รายงานการตรวจสอบ ตรวจเช็คและดูแล

ปั้นจั่นยกตู้สินค้าหน้าท่าชนิดเดินบนราง

QGC 001 HDHM

ประจำเดือน พฤษภาคม 2565

โดย

บริษัท วีบีเอส. เซอร์วิส จำกัด



[Redacted Signature]

(นายนิกรณ วังศ์ธรรม)

ผู้จัดการโครงการ



รายงานการตรวจเช็ค QGC-001 (HDHM)

วันที่

1 พฤษภาคม 2565

ระบบ	รายการตรวจเช็ค	ผลการตรวจเช็ค		หมายเหตุ
		ปกติ	ไม่ปกติ	
HOIST ชั่วโมงการทำงาน 4805.37 Hrs	(D) ก้านบังคับและอุปกรณ์ควบคุมต่างๆ	✓		
	(D) สภาพทั่วไปของลวดสลิง และร่นลวดสลิง	✓		
	(D) มอเตอร์	✓		
	(D) ชุดเบรก	✓		
	(D) เกียร์	✓		
	(W) ตรวจเช็คระดับน้ำมันไฮดรอลิก			
	(W) ตรวจเช็คระดับน้ำมันเกียร์			
	(M) อัคจารบี			
	(Y) เปลี่ยนถ่ายน้ำมันไฮดรอลิก			
	(Y) เปลี่ยนถ่ายน้ำมันเกียร์			
Gantry ชั่วโมงการทำงาน 564.75 Hrs	(D) ก้านบังคับและอุปกรณ์ควบคุมต่างๆ	✓		
	(D) Rail camp	✓		
	(D) มอเตอร์และชุดเบรก	✓		
	(D) ล้อ Gantry	✓		
	(D) เกียร์	✓		
	(W) ตรวจเช็คระดับน้ำมันเกียร์			
	(M) อัคจารบี			
	(M) ระบบจารบีอัตโนมัติ			
	(M) เติมน้ำมันในถังพักของระบบจารบีอัตโนมัติ			
	(Y) เปลี่ยนถ่ายน้ำมันเกียร์			
Trolley ชั่วโมงการทำงาน 3022.32 Hrs	(D) ก้านบังคับและอุปกรณ์ควบคุมต่างๆ	✓		
	(D) Side roller และราง	✓		
	(D) ชุดสายไฟ	✓		
	(D) มอเตอร์และชุดเบรก	✓		
	(D) ล้อ Trolley	✓		
	(D) เกียร์	✓		
	(W) ตรวจเช็คระดับน้ำมันเกียร์			
	(M) อัคจารบี			
	(Y) เปลี่ยนถ่ายน้ำมันเกียร์			
Trim /List/ Skew	(D) คั่นบังคับและอุปกรณ์ควบคุมต่างๆ	✓		
	(D) สภาพทั่วไปและการรื้อซ่อม	✓		
	(D) สภาพทั่วไปของรอก	✓		
	(D) มอเตอร์และชุดปั๊มไฮดรอลิก	✓		
	(W) ตรวจเช็คระดับน้ำมันไฮดรอลิก			
	(M) อัคจารบี			
	(M) ระบบจารบีอัตโนมัติ			
	(M) เติมน้ำมันในถังพักของระบบจารบีอัตโนมัติ			
	(Y) เปลี่ยนถ่ายน้ำมันไฮดรอลิก			



ระบบ	รายการตรวจเช็ค	ผลการตรวจเช็ค		หมายเหตุ
		ปกติ	ไม่ปกติ	
Spreader Counter 195040	(D) อุปกรณ์ควบคุมต่างๆ	✓		
	(D) ชุดหลอดไฟแสดงสถานะ	✓		
	(D) มอเตอร์และชุดเบรก	✓		
	(D) สภาพทั่วไปของ Spreader		✗	Flipper ตำแหน่งหลังซ้ายมีรอยบิดงอ รอดำเนินการแก้ไข
	(D) โซ่	✓		
	(D) เกียร์	✓		
	(W) ตรวจเช็คระดับน้ำมันเกียร์			
	(M) อัดจารบี			
	(Y) เปลี่ยนถ่ายน้ำมันเกียร์			
Headblock	(D) สภาพทั่วไปของ Headblock	✓		
	(D) รอกและเพลา	✓		
	(M) อัดจารบี			
Boom ชั่วโมงการทำงาน 6.50 Hrs	(D) สภาพทั่วไปของ Boom	✓		
	(D) สภาพทั่วไปของลวดสลิง และร่นลวดสลิง	✓		
	(D) มอเตอร์	✓		
	(D) ชุดเบรก	✓		
	(D) เกียร์	✓		
	(W) ตรวจเช็คระดับน้ำมันไฮดรอลิก			
	(W) ตรวจเช็คระดับน้ำมันเกียร์			
	(M) อัดจารบี			
	(M) ระบบจารบีอัตโนมัติ			
	(M) เติมจารบีในถังพักของระบบจารบีอัตโนมัติ			
	(Y) เปลี่ยนถ่ายน้ำมันไฮดรอลิก			
	(Y) เปลี่ยนถ่ายน้ำมันเกียร์			
ม้วนสายไฟ (Cabel Reel)	(D) สภาพม้วนสายไฟ	✓		
	(D) สภาพม้วนสายไฟ	✓		
	(D) Brush and slip-ring alignment	✓		
	(D) มอเตอร์และชุดเบรก	✓		
	(D) เกียร์	✓		
	(W) ตรวจเช็คระดับน้ำมันเกียร์			
	(Y) เปลี่ยนถ่ายน้ำมันเกียร์			
ไฟส่องสว่าง	(D) ไฟส่องสว่างทางเดิน	✓		
	(D) ไฟส่องสว่างบูม	✓		
	(D) ไฟส่องสว่างชุด Trolley	✓		
	(D) ไฟส่องสว่าง Gantry	✓		
ห้อง E-Room	(3M) ทำความสะอาดเครื่องปรับอากาศ และทำความสะอาดภายในห้อง E-Room			
ห้องพนักงานควบคุมปั้นจั่น	(M) เช็ดทำความสะอาดกระจกภายนอก และทำความสะอาดภายในห้องพนักงานควบคุมปั้นจั่น			
	(3M) ทำความสะอาดเครื่องปรับอากาศ			
ห้องตรวจเช็ค (Checking)	(3M) ทำความสะอาดเครื่องปรับอากาศ และห้องตรวจเช็ค			



ระบบ	รายการตรวจเช็ค			ผลการตรวจเช็ค		หมายเหตุ
				ปกติ	ไม่ปกติ	
ถังดับเพลิง	(D) ตรวจเช็คมาตรวัดของก๊าซที่บรรจุอยู่ในถังดับเพลิง และสภาพโดยทั่วไปของถังดับเพลิง			✓		
ราง , บ่อพัก และสายไฟ	(3M) ตรวจเช็คทำความสะอาด					
DRIVE / PLC	(Y) ปรับแต่งค่าพารามิเตอร์ระบบการทำงานของอุปกรณ์ไฟฟ้า					
HV ROOM / หม้อแปลง	(D) แรงดันไฟฟ้าแรงสูง			หมายเหตุ		(D) อุณหภูมิหม้อแปลง
	Phase A-B	11.43	KV			Phase A 56.6 °C
	Phase B-C	11.55	KV			Phase B 59.3 °C
	Phase C-A	11.92	KV			Phase C 55.1 °C

หมายเหตุ

(D) คือ ตรวจเช็คประจำวัน

(W) คือ ตรวจเช็คประจำสัปดาห์

(M) คือ ตรวจเช็คประจำเดือน

(3M) คือ ตรวจเช็คประจำทุก 3 เดือน

(Y) คือ ครบกำหนด 12 เดือน

ตรวจเช็คเวลา 9.00 น.

ผู้บันทึก

ผู้ตรวจเช็ค

ผู้ตรวจสอบ

นายภูมิ แก้วตา

นายสิทธิพันธ์ ลอดทพร

รายงานการตรวจสอบ ตรวจเช็คและดูแล

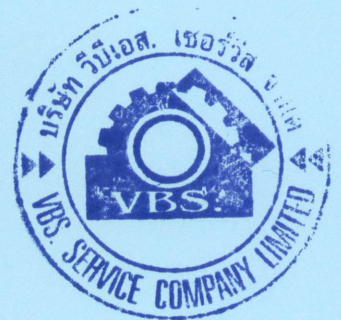
ปั้นจั่นยกตู้สินค้าหน้าท่าชนิดเดินบนราง

QGC 001 HDHM

ประจำเดือน มิถุนายน 2565

โดย

บริษัท วีบีเอส. เซอร์วิส จำกัด



[REDACTED]
(นายนิกรณ วังศ์ธรรม)

ผู้จัดการโครงการ



รายงานการตรวจเช็ค QGC-001 (HDHM)

วันที่

1 มิถุนายน 2565

ระบบ	รายการตรวจเช็ค	ผลการตรวจเช็ค		หมายเหตุ
		ปกติ	ไม่ปกติ	
HOIST ชั่วโมงการทำงาน 5021.82 Hrs	(D) ก้านบังคับและอุปกรณ์ควบคุมต่างๆ	✓		
	(D) สภาพทั่วไปของลวดสลิง และร่นลวดสลิง	✓		
	(D) มอเตอร์	✓		
	(D) ชุดเบรก	✓		
	(D) เกียร์	✓		
	(W) ตรวจเช็คระดับน้ำมันไฮดรอลิก			
	(W) ตรวจเช็คระดับน้ำมันเกียร์			
	(M) อัคจารบี			
	(Y) เปลี่ยนถ่ายน้ำมันไฮดรอลิก			
	(Y) เปลี่ยนถ่ายน้ำมันเกียร์			
Gantry ชั่วโมงการทำงาน 594.13 Hrs	(D) ก้านบังคับและอุปกรณ์ควบคุมต่างๆ	✓		
	(D) Rail camp	✓		
	(D) มอเตอร์และชุดเบรก	✓		
	(D) ล้อ Gantry	✓		
	(D) เกียร์	✓		
	(W) ตรวจเช็คระดับน้ำมันเกียร์			
	(M) อัคจารบี			
	(M) ระบบจารบีอัตโนมัติ			
	(M) เติมจารบีในถังพักของระบบจารบีอัตโนมัติ			
	(Y) เปลี่ยนถ่ายน้ำมันเกียร์			
Trolley ชั่วโมงการทำงาน 3161.33 Hrs	(D) ก้านบังคับและอุปกรณ์ควบคุมต่างๆ	✓		
	(D) Side roller และราง	✓		
	(D) ชุดสายไฟ	✓		
	(D) มอเตอร์และชุดเบรก	✓		
	(D) ล้อ Trolley	✓		
	(D) เกียร์	✓		
	(W) ตรวจเช็คระดับน้ำมันเกียร์			
	(M) อัคจารบี			
	(Y) เปลี่ยนถ่ายน้ำมันเกียร์			
Trim /List/ Skew	(D) คันบังคับและอุปกรณ์ควบคุมต่างๆ	✓		
	(D) สภาพทั่วไปและการรื้อชิ้น	✓		
	(D) สภาพทั่วไปของรอก	✓		
	(D) มอเตอร์และชุดปั๊มไฮดรอลิก	✓		
	(W) ตรวจเช็คระดับน้ำมันไฮดรอลิก			
	(M) อัคจารบี			
	(M) ระบบจารบีอัตโนมัติ			
	(M) เติมจารบีในถังพักของระบบจารบีอัตโนมัติ			
	(Y) เปลี่ยนถ่ายน้ำมันไฮดรอลิก			



ระบบ	รายการตรวจเช็ค	ผลการตรวจเช็ค		หมายเหตุ
		ปกติ	ไม่ปกติ	
Spreader Counter 203938	(D) อุปกรณ์ควบคุมต่างๆ	✓		
	(D) ชุดหลอดไฟแสดงสถานะ	✓		
	(D) มอเตอร์และชุดเบรก	✓		
	(D) สภาพทั่วไปของ Spreader		✗	Flipper ตำแหน่งหลังซ้ายมีรอยบิดงอ รอดำเนินการแก้ไข
	(D) โซ่	✓		
	(D) เกียร์	✓		
	(W) ตรวจเช็คระดับน้ำมันเกียร์			
	(M) อัดจารบี			
	(Y) เปลี่ยนถ่ายน้ำมันเกียร์			
Headblock	(D) สภาพทั่วไปของ Headblock	✓		
	(D) รอกและเพลลา	✓		
	(M) อัดจารบี			
Boom ชั่วโมงการทำงาน 6.50 Hrs	(D) สภาพทั่วไปของ Boom	✓		
	(D) สภาพทั่วไปของลวดสลิง และร่นลวดสลิง	✓		
	(D) มอเตอร์	✓		
	(D) ชุดเบรก	✓		
	(D) เกียร์	✓		
	(W) ตรวจเช็คระดับน้ำมันไฮดรอลิค			
	(W) ตรวจเช็คระดับน้ำมันเกียร์			
	(M) อัดจารบี			
	(M) ระบบจารบีอัตโนมัติ			
	(M) เติมน้ำมันถังพักของระบบจารบีอัตโนมัติ			
	(Y) เปลี่ยนถ่ายน้ำมันไฮดรอลิค			
	(Y) เปลี่ยนถ่ายน้ำมันเกียร์			
ม้วนสายไฟ (Cabel Reel)	(D) สภาพฉนวนสายไฟ	✓		
	(D) สภาพม้วนสายไฟ	✓		
	(D) Brush and slip-ring alignment	✓		
	(D) มอเตอร์และชุดเบรก	✓		
	(D) เกียร์	✓		
	(W) ตรวจเช็คระดับน้ำมันเกียร์			
	(Y) เปลี่ยนถ่ายน้ำมันเกียร์			
ไฟส่องสว่าง	(D) ไฟส่องสว่างทางเดิน	✓		
	(D) ไฟส่องสว่างบูม	✓		
	(D) ไฟส่องสว่างชุด Trolley	✓		
	(D) ไฟส่องสว่าง Gantry	✓		
ห้อง E-Room	(3M) ทำความสะอาดเครื่องปรับอากาศ และทำความสะอาดภายในห้อง E-Room			
ห้องพนักงานควบคุมปั้นจั่น	(M) เช็ดทำความสะอาดกระจกภายนอก และทำความสะอาดภายในห้องพนักงานควบคุมปั้นจั่น			
	(3M) ทำความสะอาดเครื่องปรับอากาศ			
ห้องตรวจเช็ค (Checking)	(3M) ทำความสะอาดเครื่องปรับอากาศ และห้องตรวจเช็ค			



ระบบ	รายการตรวจเช็ค	ผลการตรวจเช็ค		หมายเหตุ
		ปกติ	ไม่ปกติ	
ถังดับเพลิง	(D) ตรวจเช็คมาตรวัดของก๊าซที่บรรจุอยู่ในถังดับเพลิง และสภาพโดยทั่วไปของถังดับเพลิง	✓		
ราง , บ่อพัก และสายไฟ	(3M) ตรวจเช็คทำความสะอาด			
DRIVE / PLC	(Y) ปรับแต่งค่าพารามิเตอร์ระบบการทำงานของอุปกรณ์ไฟฟ้า			
HV ROOM / หม้อแปลง	(D) แรงดันไฟฟ้าแรงสูง	หมายเหตุ		(D) อุณหภูมิหม้อแปลง
	Phase A-B 11.26 KV			Phase A 59.0 °C
	Phase B-C 11.42 KV			Phase B 61.6 °C
	Phase C-A 11.79 KV			Phase C 57.6 °C

หมายเหตุ

(D) คือ ตรวจเช็คประจำวัน

(W) คือ ตรวจเช็คประจำสัปดาห์

(M) คือ ตรวจเช็คประจำเดือน

(3M) คือ ตรวจเช็คประจำทุก 3 เดือน

(Y) คือ ครบกำหนด 12 เดือน

ตรวจเช็คเวลา 9.00 น.

ผู้บันทึก

ผู้ตรวจเช็ค

ผู้ตรวจสอบ

นายภูมิ แก้วตา

นายสิทธิพันธ์ ลอดทพร

รายงานการตรวจสอบ ตรวจเช็คและดูแล

รถคันเคลื่อนที่ล้อยาง (RTG)

หมายเลข RTG001 DINSON

ประจำเดือน มกราคม 2565

โดย

บริษัท วีบีเอส. เซอร์วิส จำกัด



(นายนิธิกรณ วงศ์ธรรม)

ผู้จัดการโครงการ



รายงานการตรวจเช็ค RTG-001 (DINSON)

วันที่

1 มกราคม 2565

ระบบ	รายการตรวจเช็ค	ผลการตรวจเช็ค		หมายเหตุ
		ปกติ	ไม่ปกติ	
HOIST ชั่วโมงการทำงาน 5743 Hrs	(D) ก้านบังคับและอุปกรณ์ควบคุมต่างๆ	✓		
	(D) สภาพทั่วไปของลวดสลิง และร่นลวดสลิง	✓		
	(D) มอเตอร์	✓		
	(D) ชุดเบรก	✓		
	(D) เกียร์	✓		
	(W) ตรวจเช็คระดับน้ำมันเกียร์			
	(M) อัดจารบี			
	(M) ระบบจารบีอัตโนมัติ			
	(M) เติมจารบีในถังพักของระบบจารบีอัตโนมัติ			
	(Y) เปลี่ยนถ่ายน้ำมันเกียร์			
Gantry / กลับล้อ ชั่วโมงการทำงาน 641 Hrs	(D) ก้านบังคับและอุปกรณ์ควบคุมต่างๆ	✓		
	(D) โซ่	✓		
	(D) ล้อยาง	✓		
	(D) มอเตอร์และชุดเบรก	✓		
	(D) เกียร์	✓		
	(W) ตรวจเช็คระดับน้ำมันเกียร์			
	(M) อัดจารบี			
	(M) ระบบจารบีอัตโนมัติ			
	(M) เติมจารบีในถังพักของระบบจารบีอัตโนมัติ			
	(Y) เปลี่ยนถ่ายน้ำมันเกียร์			
Trolley ชั่วโมงการทำงาน 3131 Hrs	(D) ก้านบังคับและอุปกรณ์ควบคุมต่างๆ	✓		
	(D) ชุดสายไฟ และ Energy chain	✓		
	(D) เพื่อป้องกันการสั่นไถล		✗	ชุดเพลารองเพื่อตำแหน่งหลังขาชำรุด
	(D) Side roller และราง	✓		
	(D) ล้อ	✓		
	(D) มอเตอร์และชุดเบรก	✓		
	(D) เกียร์	✓		
	(W) ตรวจเช็คระดับน้ำมันเกียร์			
	(M) อัดจารบี			
	(M) ระบบจารบีอัตโนมัติ			
	(M) เติมจารบีในถังพักของระบบจารบีอัตโนมัติ			
	(Y) เปลี่ยนถ่ายน้ำมันเกียร์			
Trim / Skew	(D) ก้านบังคับและอุปกรณ์ควบคุมต่างๆ	✓		
	(D) สภาพทั่วไปของลวดสลิง และร่นลวดสลิง	✓		
	(D) มอเตอร์และชุดเบรก	✓		
	(D) เกียร์	✓		
	(W) ตรวจเช็คระดับน้ำมันเกียร์			



ระบบ	รายการตรวจเช็ค	ผลการตรวจเช็ค		หมายเหตุ	
		ปกติ	ไม่ปกติ		
Trim / Skew	(M) อัฒจารบี				
	(M) ระบบจารบีอัตโนมัติ				
	(M) เติมน้ำมันในถังพักของระบบจารบีอัตโนมัติ				
	(Y) เปลี่ยนถ่ายน้ำมันเกียร์				
Spreader Counter 207153	(D) อุปกรณ์ควบคุมต่างๆ	✓			
	(D) ชุดหลอดไฟแสดงสถานะ	✓			
	(D) สภาพทั่วไปของ Spreader	✓			
	(D) มอเตอร์และชุดเบรก	✓			
	(D) โซ่	✓			
	(D) เกียร์	✓			
	(W) ตรวจเช็คระดับน้ำมันเกียร์				
	(M) อัฒจารบี				
	(Y) เปลี่ยนถ่ายน้ำมันเกียร์				
ไฟส่องสว่าง	(D) ไฟส่องสว่างทางเดิน	✓			
	(D) ไฟส่องสว่างชุด Trolley	✓			
	(D) ไฟส่องสว่าง Gantry	✓			
ห้อง E-Room	(3M) ทำความสะอาดเครื่องปรับอากาศ และห้อง E-Room				
ห้องพนักงานควบคุมรถคานเคลื่อนที่	(M) เช็ดทำความสะอาดกระจกภายนอก และทำความสะอาดห้องพนักงานควบคุมรถคานเคลื่อนที่				
	(3M) ทำความสะอาดเครื่องปรับอากาศ				
เครื่องยนต์ ชั่วโมงการทำงาน 13351 Hrs น้ำมันเชื้อเพลิง 1588 ลิตร	(D) สภาพภายในห้องเครื่องยนต์	✓			
	(D) การรั่วซึมของ ของเหลว	✓			
	(D) ระดับน้ำกลั่นแบตเตอรี่	✓			
	(D) ระดับน้ำในหม้อน้ำ พร้อมถังพัก	✓			
	(D) ระดับน้ำมันหล่อลื่น	✓			
	ตรวจสอบ ตรวจเช็ค ตรวจสภาพ ทุก 250 ชั่วโมง				
	ตรวจสอบ ตรวจเช็ค ตรวจสภาพ ทุก 1,000 ชั่วโมง				
	ตรวจสอบ ตรวจเช็ค ตรวจสภาพ ทุก 6,000 ชั่วโมง				
	เป่าทำความสะอาดกรองอากาศ				
	เปลี่ยนกรองอากาศ				
ถังดับเพลิง	(D) ตรวจเช็คมาตรวัดของก๊าซที่บรรจุอยู่ในถังดับเพลิง และสภาพโดยทั่วไปของถังดับเพลิง	✓			
กล้องวงจรปิด CCTV	(D) คุณภาพของภาพที่หน้าจอแสดงผล	✓			
DRIVE / PLC	(Y) ปรับแต่งค่าพารามิเตอร์ระบบการทำงานของอุปกรณ์ไฟฟ้า				
Generator	(D) แรงดันไฟฟ้า		หมายเหตุ	(D) หน้าปัดแสดงผลที่ห้องควบคุม	หมายเหตุ
	Phase A-B	280 V		Engine 949 rpm	
	Phase B-C	280 V		Oil Pressure 232 Kpa	
	Phase C-D	282 V		Coolant Temp 83 °C	



หมายเหตุ

- (D) คือ ตรวจเช็คประจำวัน (W) คือ ตรวจเช็คประจำสัปดาห์ (M) คือ ตรวจเช็คประจำเดือน
(3M) คือ ตรวจเช็คประจำทุก 3 เดือน (Y) คือ ครบกำหนด 12 เดือน

ตรวจเช็คเวลา 8.00 น.

ชุดเพลารองเฟือง ตำแหน่งหลังขาขาด รอดำเนินการแก้ไข เนื่องจากยังไม่ได้รับการจัดสรรเวลาในการซ่อม

ผู้บันทึก

ผู้ตรวจเช็ค

ผู้ตรวจสอบ

นายภูมิ แก้วตา

นายพุทธิพงศ์ สกฤตพูนทรัพย์

รายงานการตรวจสอบ ตรวจใช้และดูแล

รถคานเคลื่อนที่ล้อยาง (RTG)

หมายเลข RTG001 DINSON

ประจำเดือน กุมภาพันธ์ 2565

โดย

บริษัท วีบีเอส. เซอร์วิส จำกัด



(นายนิธิกรณ วังศ์ธรรม)

ผู้จัดการโครงการ



รายงานการตรวจเช็ค RTG-001 (DINSON)

วันที่

1 กุมภาพันธ์ 2565

ระบบ	รายการตรวจเช็ค	ผลการตรวจเช็ค		หมายเหตุ
		ปกติ	ไม่ปกติ	
HOIST ชั่วโมงการทำงาน 5994 Hrs	(D) ก้านบังคับและอุปกรณ์ควบคุมต่างๆ	✓		
	(D) สภาพทั่วไปของลวดสลิง และร่นลวดสลิง	✓		
	(D) มอเตอร์	✓		
	(D) ชุดเบรก	✓		
	(D) เกียร์	✓		
	(W) ตรวจเช็คระดับน้ำมันเกียร์			
	(M) อัดจารบี			
	(M) ระบบจารบีอัตโนมัติ			
	(M) เติมน้ำมันในถังพักของระบบจารบีอัตโนมัติ			
	(Y) เปลี่ยนถ่ายน้ำมันเกียร์			
Gantry / กลับล้อ ชั่วโมงการทำงาน 669 Hrs	(D) ก้านบังคับและอุปกรณ์ควบคุมต่างๆ	✓		
	(D) โซ่	✓		
	(D) ล้อยาง	✓		
	(D) มอเตอร์และชุดเบรก	✓		
	(D) เกียร์	✓		
	(W) ตรวจเช็คระดับน้ำมันเกียร์			
	(M) อัดจารบี			
	(M) ระบบจารบีอัตโนมัติ			
	(M) เติมน้ำมันในถังพักของระบบจารบีอัตโนมัติ			
	(Y) เปลี่ยนถ่ายน้ำมันเกียร์			
Trolley ชั่วโมงการทำงาน 3255 Hrs	(D) ก้านบังคับและอุปกรณ์ควบคุมต่างๆ	✓		
	(D) ชุดสายไฟ และ Energy chain	✓		
	(D) เพื่อป้องกันการสั่นไถล		✗	ชุดเพลารองเพื่อตำแหน่งหลังขาเข้ารูด
	(D) Side roller และราง	✓		
	(D) ล้อ	✓		
	(D) มอเตอร์และชุดเบรก	✓		
	(D) เกียร์	✓		
	(W) ตรวจเช็คระดับน้ำมันเกียร์			
	(M) อัดจารบี			
	(M) ระบบจารบีอัตโนมัติ			
	(M) เติมน้ำมันในถังพักของระบบจารบีอัตโนมัติ			
	(Y) เปลี่ยนถ่ายน้ำมันเกียร์			
Trim / Skew	(D) ก้านบังคับและอุปกรณ์ควบคุมต่างๆ	✓		
	(D) สภาพทั่วไปของลวดสลิง และร่นลวดสลิง	✓		
	(D) มอเตอร์และชุดเบรก	✓		
	(D) เกียร์	✓		
	(W) ตรวจเช็คระดับน้ำมันเกียร์			



ระบบ	รายการตรวจเช็ค	ผลการตรวจเช็ค		หมายเหตุ
		ปกติ	ไม่ปกติ	
Trim / Skew	(M) อัดจารบี			
	(M) ระบบจารบีอัตโนมัติ			
	(M) เติมจารบีในถังพักของระบบจารบีอัตโนมัติ			
	(Y) เปลี่ยนถ่ายน้ำมันเกียร์			
Spreader Counter 215140	(D) อุปกรณ์ควบคุมต่างๆ	✓		
	(D) ชุดหลอดไฟแสดงสถานะ	✓		
	(D) สภาพทั่วไปของ Spreader	✓		
	(D) มอเตอร์และชุดเบรก	✓		
	(D) โซ่	✓		
	(D) เกียร์	✓		
	(W) ตรวจเช็คระดับน้ำมันเกียร์			
	(M) อัดจารบี			
	(Y) เปลี่ยนถ่ายน้ำมันเกียร์			
ไฟส่องสว่าง	(D) ไฟส่องสว่างทางเดิน	✓		
	(D) ไฟส่องสว่างชุด Trolley	✓		
	(D) ไฟส่องสว่าง Gantry	✓		
ห้อง E-Room	(3M) ทำความสะอาดเครื่องปรับอากาศ และห้อง E-Room			
ห้องพนักงานควบคุม รถคันเคลื่อนที่	(M) เช็ดทำความสะอาดกระจกภายนอก และทำความสะอาดห้องพนักงานควบคุมรถคันเคลื่อนที่			
	(3M) ทำความสะอาดเครื่องปรับอากาศ			
เครื่องยนต์ ชั่วโมงการทำงาน 14068 Hrs น้ำมันเชื้อเพลิง 1164 ลิตร	(D) สภาพภายในห้องเครื่องยนต์	✓		
	(D) การรั่วซึมของ ของเหลว	✓		
	(D) ระดับน้ำกลั่นแบตเตอรี่	✓		
	(D) ระดับน้ำในหม้อน้ำ พร้อมถังพัก	✓		
	(D) ระดับน้ำมันหล่อลื่น	✓		
	ตรวจสอบ ตรวจเช็ค ตรวจสภาพ ทุก 250 ชั่วโมง			
	ตรวจสอบ ตรวจเช็ค ตรวจสภาพ ทุก 1,000 ชั่วโมง			
	ตรวจสอบ ตรวจเช็ค ตรวจสภาพ ทุก 6,000 ชั่วโมง			
	เป่าทำความสะอาดกรองอากาศ			
	เปลี่ยนกรองอากาศ			
ถังดับเพลิง	(D) ตรวจเช็คมาตรวัดของก๊าซที่บรรจุอยู่ในถังดับเพลิง และสภาพโดยทั่วไปของถังดับเพลิง	✓		
กล้องวงจรปิด CCTV	(D) คุณภาพของภาพที่หน้าจอแสดงผล	✓		
DRIVE / PLC	(Y) ปรับแต่งค่าพารามิเตอร์ระบบการทำงานของอุปกรณ์ไฟฟ้า			
Generator	(D) แรงดันไฟฟ้า	หมายเหตุ		(D) หน้าปัดแสดงผลที่ห้องควบคุม
	Phase A-B 279 V			Engine 949 rpm
	Phase B-C 282 V			Oil Pressure 230 Kpa
	Phase C-D 281 V			Coolant Temp 83 °C



หมายเหตุ

- (D) คือ ตรวจเช็คประจำวัน (W) คือ ตรวจเช็คประจำสัปดาห์ (M) คือ ตรวจเช็คประจำเดือน
(3M) คือ ตรวจเช็คประจำทุก 3 เดือน (Y) คือ ครบกำหนด 12 เดือน

ตรวจเช็คเวลา 8.00 น.

ชุดเพลารองเฟือง ตำแหน่งหลังขวขาด รอดำเนินการแก้ไข เนื่องจากยังไม่ได้รับการจัดสรรเวลาในการซ่อม
เติมน้ำมันเชื้อเพลิง 1600 ลิตร

ฝ่ายช่าง

ฝ่ายตรวจสอบ

ฝ่ายตรวจสอบ

นายภูมิ แก้วตา

นายพุทธิพงศ์ สกลพูนทรัพย์

รายงานการตรวจสอบ ตรวจเช็คและดูแล

รถคานเคลื่อนที่ล้อยาง (RTG)

หมายเลข RTG001 DINSON

ประจำเดือน มีนาคม 2565

โดย

บริษัท วีบีเอส. เซอร์วิส จำกัด



(นายนิธิกรณ วังศ์ธรรม)

ผู้จัดการโครงการ



รายงานการตรวจเช็ค RTG-001 (DINSON)

วันที่

1 มีนาคม 2565 (สัปดาห์)

ระบบ	รายการตรวจเช็ค	ผลการตรวจเช็ค		หมายเหตุ
		ปกติ	ไม่ปกติ	
HOIST ชั่วโมงการทำงาน 6241 Hrs	(D) ก้านบังคับและอุปกรณ์ควบคุมต่างๆ	✓		
	(D) สภาพทั่วไปของลวดสลิง และร่นลวดสลิง	✓		
	(D) มอเตอร์	✓		
	(D) ชุดเบรก	✓		
	(D) เกียร์	✓		
	(W) ตรวจเช็คระดับน้ำมันเกียร์	✓		
	(M) อัดจารบี			
	(M) ระบบจารบีอัตโนมัติ			
	(M) เติมจารบีในถังพักของระบบจารบีอัตโนมัติ			
	(Y) เปลี่ยนถ่ายน้ำมันเกียร์			
Gantry / กลับล้อ ชั่วโมงการทำงาน 695 Hrs	(D) ก้านบังคับและอุปกรณ์ควบคุมต่างๆ	✓		
	(D) โช้	✓		
	(D) ล้อยาง	✓		
	(D) มอเตอร์และชุดเบรก	✓		
	(D) เกียร์	✓		
	(W) ตรวจเช็คระดับน้ำมันเกียร์	✓		
	(M) อัดจารบี			
	(M) ระบบจารบีอัตโนมัติ			
	(M) เติมจารบีในถังพักของระบบจารบีอัตโนมัติ			
	(Y) เปลี่ยนถ่ายน้ำมันเกียร์			
Trolley ชั่วโมงการทำงาน 3385 Hrs	(D) ก้านบังคับและอุปกรณ์ควบคุมต่างๆ	✓		
	(D) ชุดสายไฟ และ Energy chain	✓		
	(D) เพื่อป้องกันการสั่นไถล		✗	ชุดเพลารองเพื่อตำแหน่งหลังขาชำรุด
	(D) Side roller และราง	✓		
	(D) ล้อ	✓		
	(D) มอเตอร์และชุดเบรก	✓		
	(D) เกียร์	✓		
	(W) ตรวจเช็คระดับน้ำมันเกียร์	✓		
	(M) อัดจารบี			
	(M) ระบบจารบีอัตโนมัติ			
	(M) เติมจารบีในถังพักของระบบจารบีอัตโนมัติ			
	(Y) เปลี่ยนถ่ายน้ำมันเกียร์			
Trim / Skew	(D) ก้านบังคับและอุปกรณ์ควบคุมต่างๆ	✓		
	(D) สภาพทั่วไปของลวดสลิง และร่นลวดสลิง	✓		
	(D) มอเตอร์และชุดเบรก	✓		
	(D) เกียร์	✓		
	(W) ตรวจเช็คระดับน้ำมันเกียร์	✓		



ระบบ	รายการตรวจเช็ค	ผลการตรวจเช็ค		หมายเหตุ
		ปกติ	ไม่ปกติ	
Trim / Skew	(M) อัดจารบี			
	(M) ระบบจารบีอัตโนมัติ			
	(M) เติมจารบีในถังพักของระบบจารบีอัตโนมัติ			
	(Y) เปลี่ยนถ่ายน้ำมันเกียร์			
Spreader Counter 223950	(D) อุปกรณ์ควบคุมต่างๆ	✓		
	(D) ชุดหลอดไฟแสดงสถานะ	✓		
	(D) สภาพทั่วไปของ Spreader	✓		
	(D) มอเตอร์และชุดเบรก	✓		
	(D) โซ่	✓		
	(D) เกียร์	✓		
	(W) ตรวจเช็คระดับน้ำมันเกียร์	✓		
	(M) อัดจารบี			
	(Y) เปลี่ยนถ่ายน้ำมันเกียร์			
ไฟส่องสว่าง	(D) ไฟส่องสว่างทางเดิน	✓		
	(D) ไฟส่องสว่างชุด Trolley	✓		
	(D) ไฟส่องสว่าง Gantry	✓		
ห้อง E-Room	(3M) ทำความสะอาดเครื่องปรับอากาศ และห้อง E-Room			
ห้องพนักงานควบคุม รถคันเคลื่อนที่	(M) เช็ดทำความสะอาดกระจกภายนอก และทำความสะอาดห้องพนักงานควบคุมรถคันเคลื่อนที่			
	(3M) ทำความสะอาดเครื่องปรับอากาศ			
เครื่องยนต์ ชั่วโมงการทำงาน 14689 Hrs น้ำมันเชื้อเพลิง 1906 ลิตร	(D) สภาพภายในห้องเครื่องยนต์	✓		
	(D) การรั่วซึมของ ของเหลว	✓		
	(D) ระดับน้ำกลั่นแบตเตอรี่	✓		
	(D) ระดับน้ำในหม้อน้ำ พร้อมถังพัก	✓		
	(D) ระดับน้ำมันหล่อลื่น	✓		
	ตรวจสอบ ตรวจเช็ค ตรวจสภาพ ทุก 250 ชั่วโมง			
	ตรวจสอบ ตรวจเช็ค ตรวจสภาพ ทุก 1,000 ชั่วโมง			
	ตรวจสอบ ตรวจเช็ค ตรวจสภาพ ทุก 6,000 ชั่วโมง			
	เป่าทำความสะอาดกรองอากาศ			
	เปลี่ยนกรองอากาศ			
ถังดับเพลิง	(D) ตรวจเช็คมาตรวัดของก๊าซที่บรรจุอยู่ในถังดับเพลิง และสภาพโดยทั่วไปของถังดับเพลิง	✓		
กล้องวงจรปิด CCTV	(D) คุณภาพของภาพที่หน้าจอแสดงผล	✓		
DRIVE / PLC	(Y) ปรับตั้งค่าพารามิเตอร์ระบบการทำงานของอุปกรณ์ไฟฟ้า			
Generator	(D) แรงดันไฟฟ้า	หมายเหตุ		(D) หน้าปัดแสดงผลที่ห้องควบคุม
	Phase A-B 400 V			Engine 1499 rpm
	Phase B-C 400 V			Oil Pressure 316 Kpa
	Phase C-D 400 V			Coolant Temp 41 °C



หมายเหตุ

- | | | |
|-----------------------------------|------------------------------|----------------------------|
| (D) คือ ตรวจเช็คประจำวัน | (W) คือ ตรวจเช็คประจำสัปดาห์ | (M) คือ ตรวจเช็คประจำเดือน |
| (3M) คือ ตรวจเช็คประจำทุก 3 เดือน | (Y) คือ ครบกำหนด 12 เดือน | |

ตรวจเช็คเวลา 8.00 น.

ชุดเพลารองเฟือง ตำแหน่งหลังขาขาด รอดำเนินการแก้ไข เนื่องจากยังไม่ได้รับการจัดสรรเวลาในการซ่อม
Rotate Drived Shaft ตำแหน่งที่ 2 ขำรุด รอดำเนินการแก้ไข

ผู้บันทึก

ผู้ตรวจเช็ค

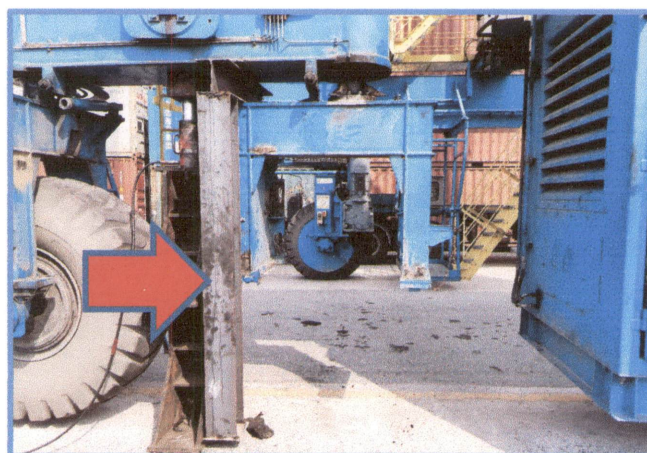
ผู้ตรวจสอบ

นายภูมิ แก้วตา

นายสิทธิพันธ์ ลอดทพร

RTG 001
วันที่ 1 มีนาคม 2565

ทำคานรองรับ Equalizing Beam เพื่อถอดชุด Driven Wheel ตำแหน่งหน้าซ้าย





รายการคืนอะไหล่เก่า RTG001-DINSON เดือนตุลาคม 2564-เดือนกันยายน 2565

ลำดับ	ว.ด.ป	Serial Number	จำนวน	หมายเหตุ
61	22/2/2565	กรองน้ำมันเครื่อง LF9070	1 ลูก	
62		กรองน้ำมันเชื้อเพลิง FS1040	1 ลูก	
63		กรองน้ำหล่อเย็น WF2126	1 ลูก	
64		กรองกระดาษ 2020TM-OR	2 ลูก	
65	9/3/2565	เครื่องปรับอากาศ Daikin KFR-72W/BP	1 เครื่อง	
66		เครื่องปรับอากาศ Daikin KFR-72G/BP	1 เครื่อง	
67	12/3/2565	กรองน้ำมันเครื่อง LF9070	1 ลูก	
68		กรองน้ำมันเชื้อเพลิง FS1040	1 ลูก	
69		กรองน้ำหล่อเย็น WF2126	1 ลูก	
70		กรองกระดาษ 2020TM-OR	2 ลูก	
71	12/3/2565	ลวดสลิง 16 mm.	1 เส้น	
72	12/3/2565	โอริง	1 เส้น	
73	12/3/2565	กรองน้ำมันเครื่อง LF9070	1 ลูก	
74		กรองน้ำมันเชื้อเพลิง FS1040	1 ลูก	
75		กรองน้ำหล่อเย็น WF2126	1 ลูก	
76		กรองกระดาษ 2020TM-OR	2 ลูก	

ผู้ส่งมอบ

นายนิธิกรณ วงศ์ธรรม

ผู้จัดการโครงการ

รายงานการตรวจสอบ ตรวจเช็คและดูแล

รถคานเคลื่อนที่ล้อยาง (RTG)

หมายเลข RTG001 DINSON

ประจำเดือน เมษายน 2565

โดย

บริษัท วีบีเอส. เซอร์วิส จำกัด



(นายนิธิกรณ วังศ์ธรรม)

ผู้จัดการโครงการ



รายงานการตรวจเช็ค RTG-001 (DINSON)

วันที่

1 เมษายน 2565

ระบบ	รายการตรวจเช็ค	ผลการตรวจเช็ค		หมายเหตุ
		ปกติ	ไม่ปกติ	
HOIST ชั่วโมงการทำงาน 6438 Hrs	(D) ก้านบังคับและอุปกรณ์ควบคุมต่างๆ	✓		
	(D) สภาพทั่วไปของลวดสลิง และร่นลวดสลิง	✓		
	(D) มอเตอร์	✓		
	(D) ชุดเบรก	✓		
	(D) เกียร์	✓		
	(W) ตรวจเช็คระดับน้ำมันเกียร์			
	(M) อัดจารบี			
	(M) ระบบจารบีอัตโนมัติ			
	(M) เติมจารบีในถังพักของระบบจารบีอัตโนมัติ			
	(Y) เปลี่ยนถ่ายน้ำมันเกียร์			
Gantry / กลับล้อ ชั่วโมงการทำงาน 721 Hrs	(D) ก้านบังคับและอุปกรณ์ควบคุมต่างๆ	✓		
	(D) โซ่	✓		
	(D) ล้อยาง	✓		
	(D) มอเตอร์และชุดเบรก	✓		
	(D) เกียร์	✓		
	(W) ตรวจเช็คระดับน้ำมันเกียร์			
	(M) อัดจารบี			
	(M) ระบบจารบีอัตโนมัติ			
	(M) เติมจารบีในถังพักของระบบจารบีอัตโนมัติ			
	(Y) เปลี่ยนถ่ายน้ำมันเกียร์			
Trolley ชั่วโมงการทำงาน 3489 Hrs	(D) ก้านบังคับและอุปกรณ์ควบคุมต่างๆ	✓		
	(D) ชุดสายไฟ และ Energy chain	✓		
	(D) เฟืองป้องกันการลื่นไถล		✗	ชุดเฟลารองเฟืองตำแหน่งหลังขาชำรุด
	(D) Side roller และราง	✓		
	(D) ล้อ	✓		
	(D) มอเตอร์และชุดเบรก	✓		
	(D) เกียร์	✓		
	(W) ตรวจเช็คระดับน้ำมันเกียร์			
	(M) อัดจารบี			
	(M) ระบบจารบีอัตโนมัติ			
	(M) เติมจารบีในถังพักของระบบจารบีอัตโนมัติ			
	(Y) เปลี่ยนถ่ายน้ำมันเกียร์			
Trim / Skew	(D) ก้านบังคับและอุปกรณ์ควบคุมต่างๆ	✓		
	(D) สภาพทั่วไปของลวดสลิง และร่นลวดสลิง	✓		
	(D) มอเตอร์และชุดเบรก	✓		
	(D) เกียร์	✓		
	(W) ตรวจเช็คระดับน้ำมันเกียร์			



ระบบ	รายการตรวจเช็ค	ผลการตรวจเช็ค		หมายเหตุ
		ปกติ	ไม่ปกติ	
Trim / Skew	(M) อัดจารบี			
	(M) ระบบจารบีอัตโนมัติ			
	(M) เติมจารบีในถังพักของระบบจารบีอัตโนมัติ			
	(Y) เปลี่ยนถ่ายน้ำมันเกียร์			
Spreader Counter 231254	(D) อุปกรณ์ควบคุมต่างๆ	✓		
	(D) ชุดหลอดไฟแสดงสถานะ	✓		
	(D) สภาพทั่วไปของ Spreader	✓		
	(D) มอเตอร์และชุดเบรก	✓		
	(D) โซ่	✓		
	(D) เกียร์	✓		
	(W) ตรวจเช็คระดับน้ำมันเกียร์			
	(M) อัดจารบี			
	(Y) เปลี่ยนถ่ายน้ำมันเกียร์			
ไฟส่องสว่าง	(D) ไฟส่องสว่างทางเดิน	✓		
	(D) ไฟส่องสว่างชุด Trolley	✓		
	(D) ไฟส่องสว่าง Gantry	✓		
ห้อง E-Room	(3M) ทำความสะอาดเครื่องปรับอากาศ และห้อง E-Room			
ห้องพนักงานควบคุม รถคานเคลื่อนที่	(M) เช็ดทำความสะอาดกระจกภายนอก และทำความสะอาดห้องพนักงานควบคุมรถคานเคลื่อนที่			
	(3M) ทำความสะอาดเครื่องปรับอากาศ			
เครื่องยนต์ ชั่วโมงการทำงาน 15128 Hrs น้ำมันเชื้อเพลิง 1800 ลิตร	(D) สภาพภายในห้องเครื่องยนต์	✓		
	(D) การรั่วซึมของ ของเหลว	✓		
	(D) ระดับน้ำกลั่นแบตเตอรี่	✓		
	(D) ระดับน้ำในหม้อน้ำ พร้อมถังพัก	✓		
	(D) ระดับน้ำมันหล่อลื่น	✓		
	ตรวจสอบ ตรวจเช็ค ตรวจสภาพ ทุก 250 ชั่วโมง			
	ตรวจสอบ ตรวจเช็ค ตรวจสภาพ ทุก 1,000 ชั่วโมง			
	ตรวจสอบ ตรวจเช็ค ตรวจสภาพ ทุก 6,000 ชั่วโมง			
	เป่าทำความสะอาดกรองอากาศ			
	เปลี่ยนกรองอากาศ			
ถังดับเพลิง	(D) ตรวจเช็คมาตรวัดของก๊าซที่บรรจุอยู่ในถังดับเพลิง และสภาพโดยทั่วไปของถังดับเพลิง	✓		
กล้องวงจรปิด CCTV	(D) คุณภาพของภาพที่หน้าจอแสดงผล	✓		
DRIVE / PLC	(Y) ปรับแต่งค่าพารามิเตอร์ระบบการทำงานของอุปกรณ์ไฟฟ้า			
Generator	(D) แรงดันไฟฟ้า		หมายเหตุ	(D) หน้าปัดแสดงผลที่ห้องควบคุม
	Phase A-B	312 V		Engine 1091 rpm
	Phase B-C	318 V		Oil Pressure 240 Kpa
	Phase C-D	320 V		Coolant Temp 84 °C



หมายเหตุ

- (D) คือ ตรวจเช็คประจำวัน (W) คือ ตรวจเช็คประจำสัปดาห์ (M) คือ ตรวจเช็คประจำเดือน
(3M) คือ ตรวจเช็คประจำทุก 3 เดือน (Y) คือ ครบกำหนด 12 เดือน

ตรวจเช็คเวลา 8.00 น.

ชุดเพลารองเฟือง ตำแหน่งหลังขาขาด รอดำเนินการแก้ไข เนื่องจากยังไม่ได้รับการจัดสรรเวลาในการซ่อม

ผู้บันทึก

ผู้ตรวจเช็ค

ผู้ตรวจสอบ

นายภูมิ แก้วตา

นายสิทธิพันธ์ ลอดทพร